



# OPORTUNIDAD

GRI 2-6, 2-7

CENTRADOS EN EL CLIENTE

impulsamos el desarrollo de nuestra gente y proveedores

237,605

asociados forman parte de nuestra fuerza laboral


50,452


proveedores




# OPORTUNIDAD

Nuestras acciones se centran en crear oportunidades que generen confianza y fomenten el desarrollo de nuestros asociados y proveedores.

 Crear buenos empleos y oportunidades de desarrollo para nuestros asociados.

 Fomentar la pertenencia, diversidad, equidad e inclusión.

 Desarrollar a nuestros proveedores y a las economías locales.



OPORTUNIDAD



# CREAR BUENOS EMPLEOS Y OPORTUNIDADES DE DESARROLLO PARA NUESTROS ASOCIADOS

GRI 2-7

Reconocemos el valor que nuestros asociados aportan al éxito de nuestra compañía. Por ello, nos enfocamos en potenciar su talento como un habilitador clave de nuestra estrategia.



# FLYWHEEL PARA NUESTROS ASOCIADOS

A un año de su creación, nuestro *Flywheel* crea un ciclo virtuoso para conectar la propuesta de valor que ofrecemos a nuestros clientes con la propuesta de valor que brindamos a nuestros asociados.

Nos esforzamos por potenciar y preparar a nuestros asociados a lo largo de su trayectoria laboral, manteniendo su trabajo desafiante e interesante. Simplificamos sus procesos de trabajo proporcionando acceso a plataformas modernas y herramientas digitales que transforman la forma en que trabajamos.



\*MG: Mercancías Generales

Apoyándonos en el *Flywheel*, priorizamos cuatro áreas clave para respaldar nuestra estrategia corporativa:

- 1. Agilidad empresarial.** Estamos enfocados en transformar nuestros procesos para mejorar la productividad y reinvertir en el negocio.
- 2. Talento de clase mundial.** Identificamos las brechas en talento para ejecutar iniciativas de desarrollo y retención.
- 3. Organización de alto desempeño.** Fomentamos la innovación, al tiempo que ofrecemos una oferta de valor consistente y adecuada para nuestros asociados.
- 4. Evolución en cultura y bienestar.** Desarrollamos un modelo para ser el empleador de elección.



Este enfoque nos ha permitido maximizar nuestra Propuesta de Valor al Asociado (PRODI), brindando una experiencia única que promueve el Propósito, Reto, Oportunidad, Disfrute e Inclusión.



#Propósito

Promovemos nuestra cultura a través de eventos como la Junta *Spark*. En este encuentro, nuestro Presidente y Director General comparte historias de éxito de nuestros asociados y mensajes motivacionales, conectando así los valores de nuestra cultura con el propósito de la compañía.

#Reto

Abrazamos la agilidad como forma de trabajo, adoptando metodologías innovadoras para enfrentar desafíos. Este año enfocamos esfuerzos en la automatización, facilitando a nuestros asociados el proceso de postulación a las vacantes internas.

#Oportunidad

Potencializamos el liderazgo de servicio y la salud psicológica en el trabajo a través de certificaciones de liderazgo. Adicionalmente, implementamos programas de desarrollo profesional y mentorías para el crecimiento personal de nuestros asociados.

#Disfrute

Ampliamos nuestros beneficios, como la maternidad extendida, priorizando el bienestar de nuestros asociados. También reconocimos la trayectoria de más de 130 asociados por su larga y valiosa contribución a Walmart de México y Centroamérica.

#Inclusión

Impartimos talleres de Lenguaje de Señas a más de 200 asociados; participamos en marchas para apoyar la inclusión de grupos que pueden enfrentar discriminación y marginación. Adicionalmente, 190 proveedores se unieron al Compromiso Empresarial por la Diversidad, Equidad e Inclusión.



# NUESTRO TALENTO

GRI 2-7, 401-1, 405-1  
SASB CG-EC-330A.3, CG-MR-330A.1

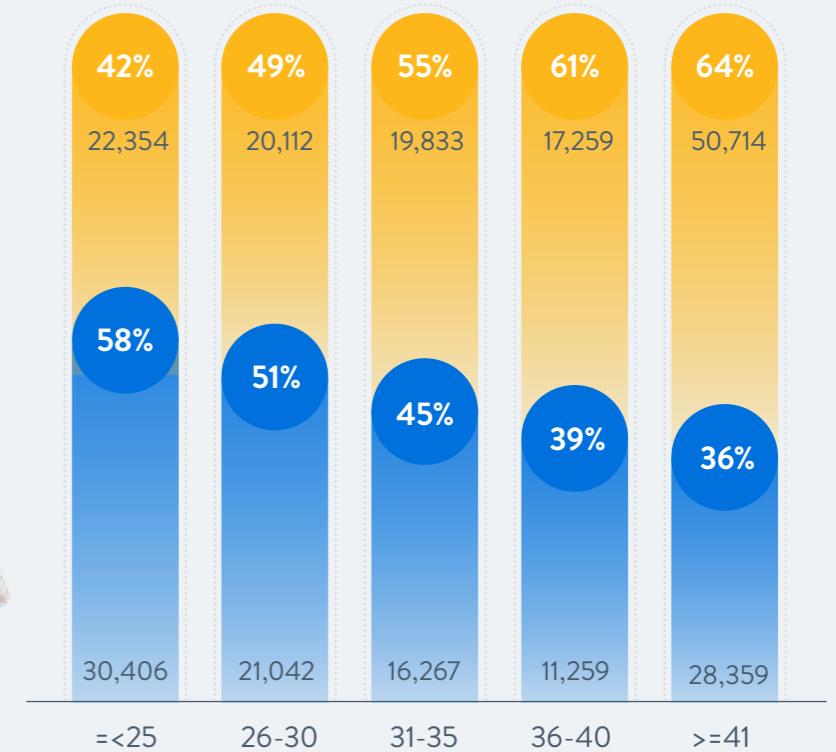
Mantenemos nuestro compromiso con la atracción, retención e inclusión del mejor talento.



## TOTAL DE ASOCIADOS POR EDAD

Años

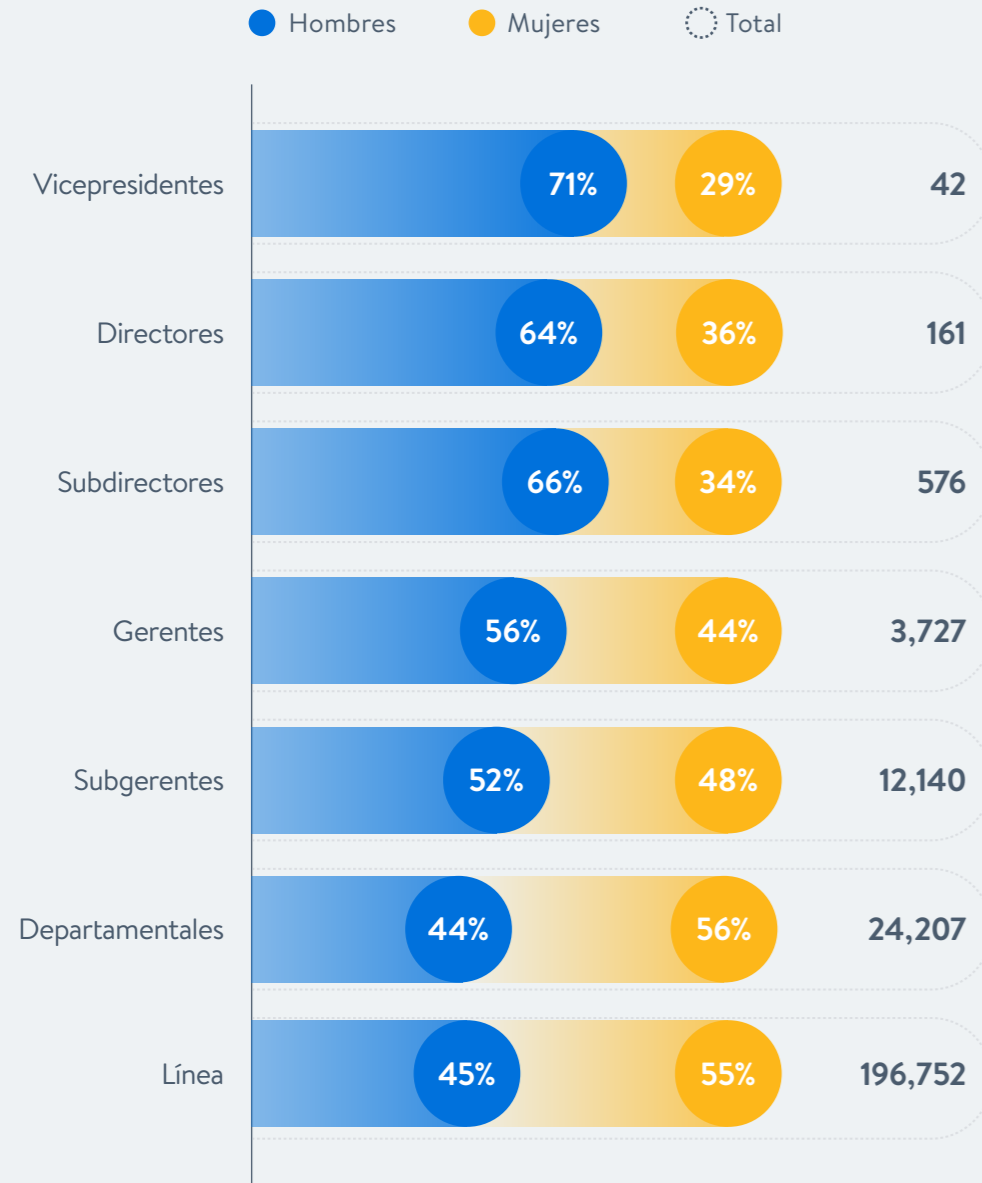
● Hombres ● Mujeres



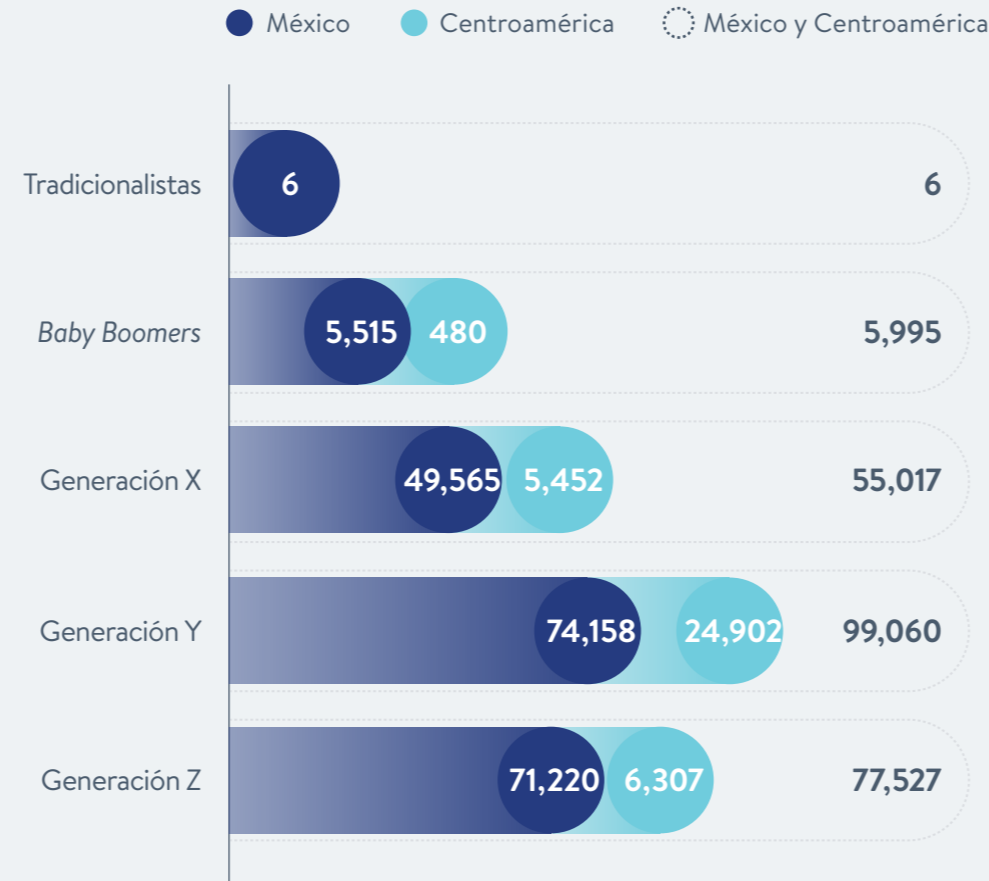


### ASOCIADOS POR NIVEL

México y Centroamérica



### ASOCIADOS POR GENERACIÓN



# 1,325

asociados con nacionalidad extranjera

386  
México

939  
Centroamérica

# 4.64

años de antigüedad promedio de asociados

4.5  
México

5.2  
Centroamérica

# 38.72%

Tasa de rotación

40.18%  
México

31.5%  
Centroamérica

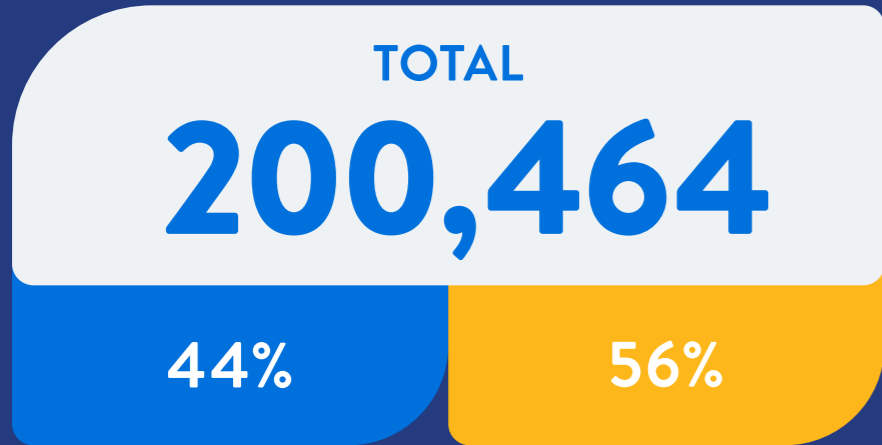




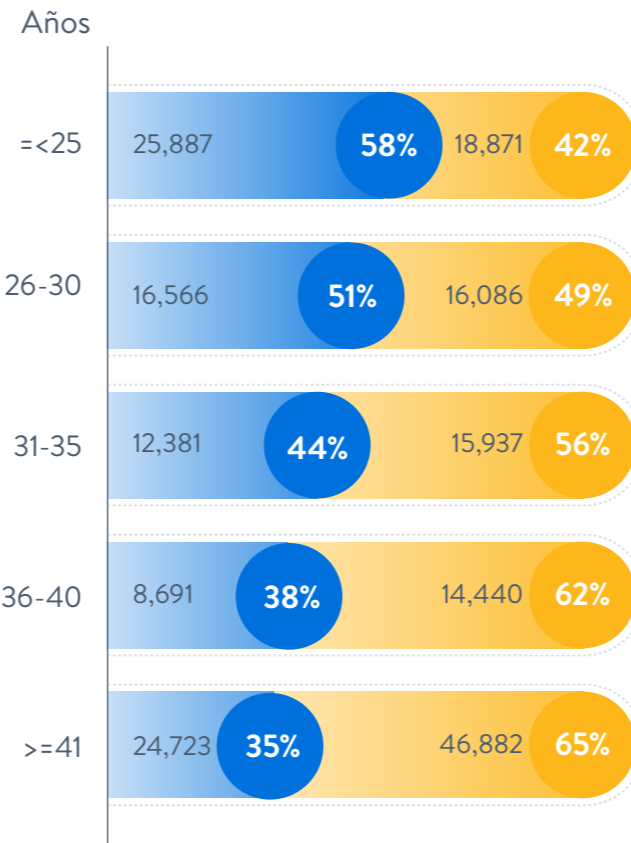
# Asociados México

GRI 2-7, 2-8, 401-1, 405-1  
SASB CG-EC-330A.3

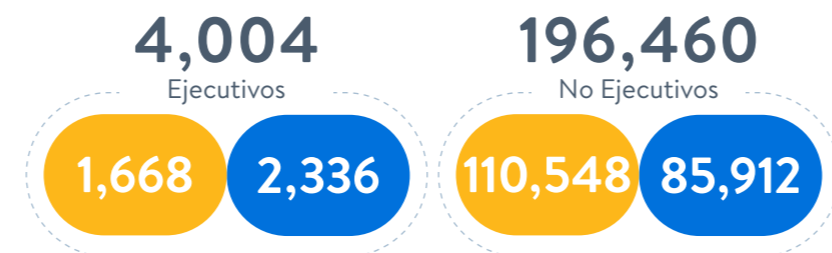
Hombres Mujeres



## POR EDAD



## POR NIVEL

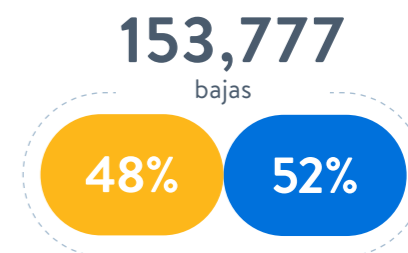
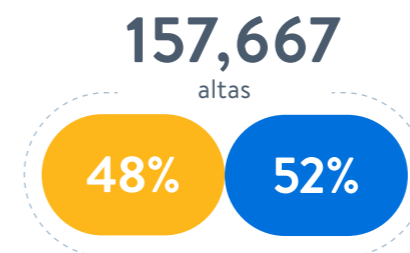


## POR TIPO DE CONTRATO



## ALTAS Y BAJAS

	Altas			Bajas		
	Mujeres	Hombres	Total	Mujeres	Hombres	Total
=<25	41%	59%	72,749	41%	59%	66,402
26-30	47%	53%	27,570	46%	54%	28,230
31-35	54%	46%	18,620	53%	47%	18,749
36-40	59%	41%	12,802	58%	42%	12,623
>=41	59%	41%	25,926	58%	42%	27,773



\*Periodo definido, no necesariamente 90 días

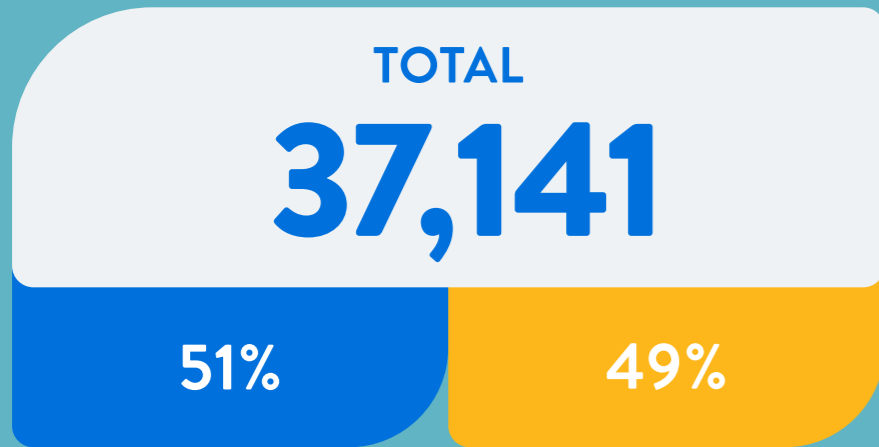




### Asociados Centroamérica

GRI 2-7, 2-8, 401-1, 405-1  
SASB CG-EC-330A.3

Hombres Mujeres



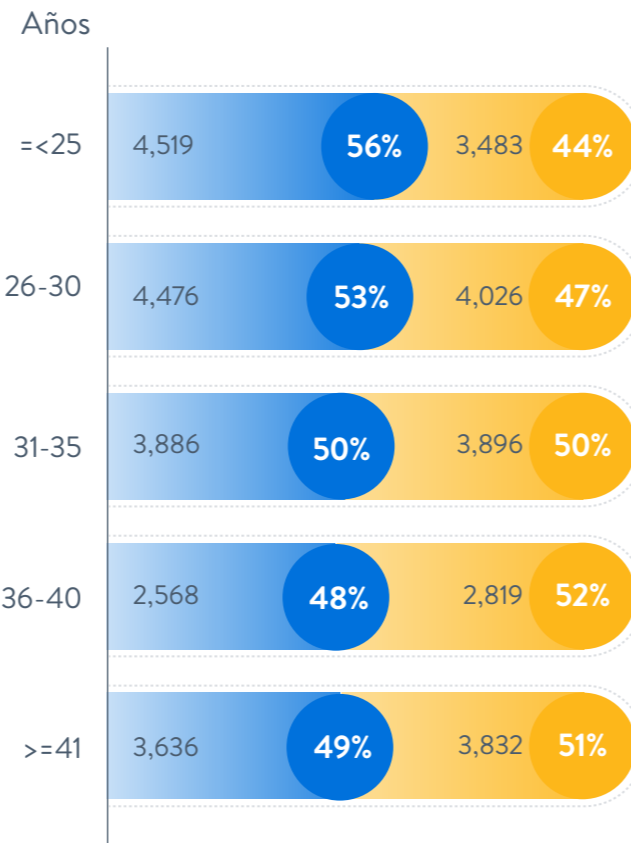
**2,293**  
de staff



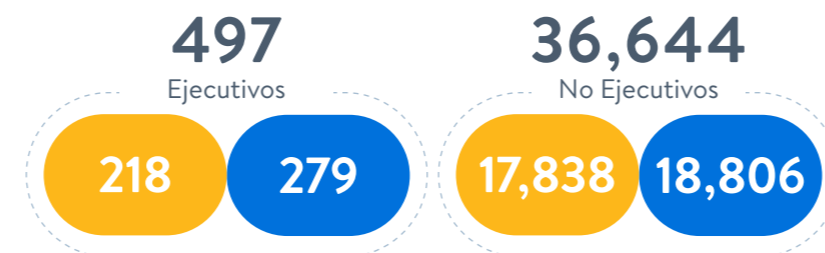
**34,848**  
de operaciones



### POR EDAD

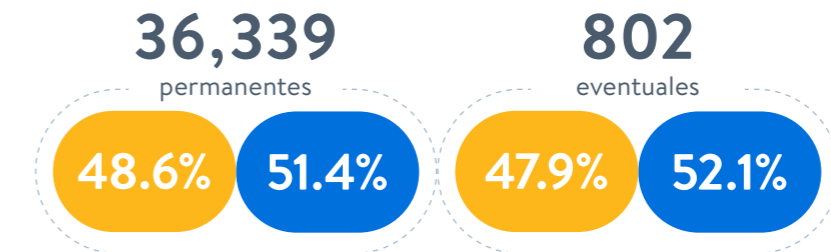


### POR NIVEL



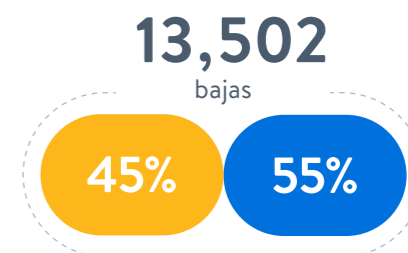
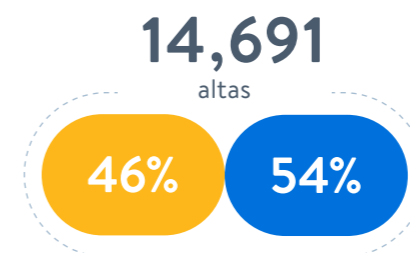
### POR TIPO DE CONTRATO

	Permanentes			Eventuales		
	Mujeres	Hombres	Total	Mujeres	Hombres	Total
Jornada parcial	72%	28%	2,767	67%	33%	51
Jornada completa	53%	47%	33,572	53%	47%	751



### ALTAS Y BAJAS

	Altas			Bajas		
	Mujeres	Hombres	Total	Mujeres	Hombres	Total
=<25	41%	59%	6,491	41%	59%	4,314
26-30	47%	53%	3,468	44%	56%	3,496
31-35	49%	51%	2,275	46%	54%	2,565
36-40	54%	46%	1,306	48%	52%	1,550
>=41	50%	50%	1,151	50%	50%	1,577



\*Periodo definido, no necesariamente 90 días



# ATRAEMOS AL MEJOR TALENTO

Nuestra apuesta por la automatización y digitalización en labores de reclutamiento y selección revolucionó nuestros procesos de contratación, reduciendo tiempos y elevando nuestra competitividad.

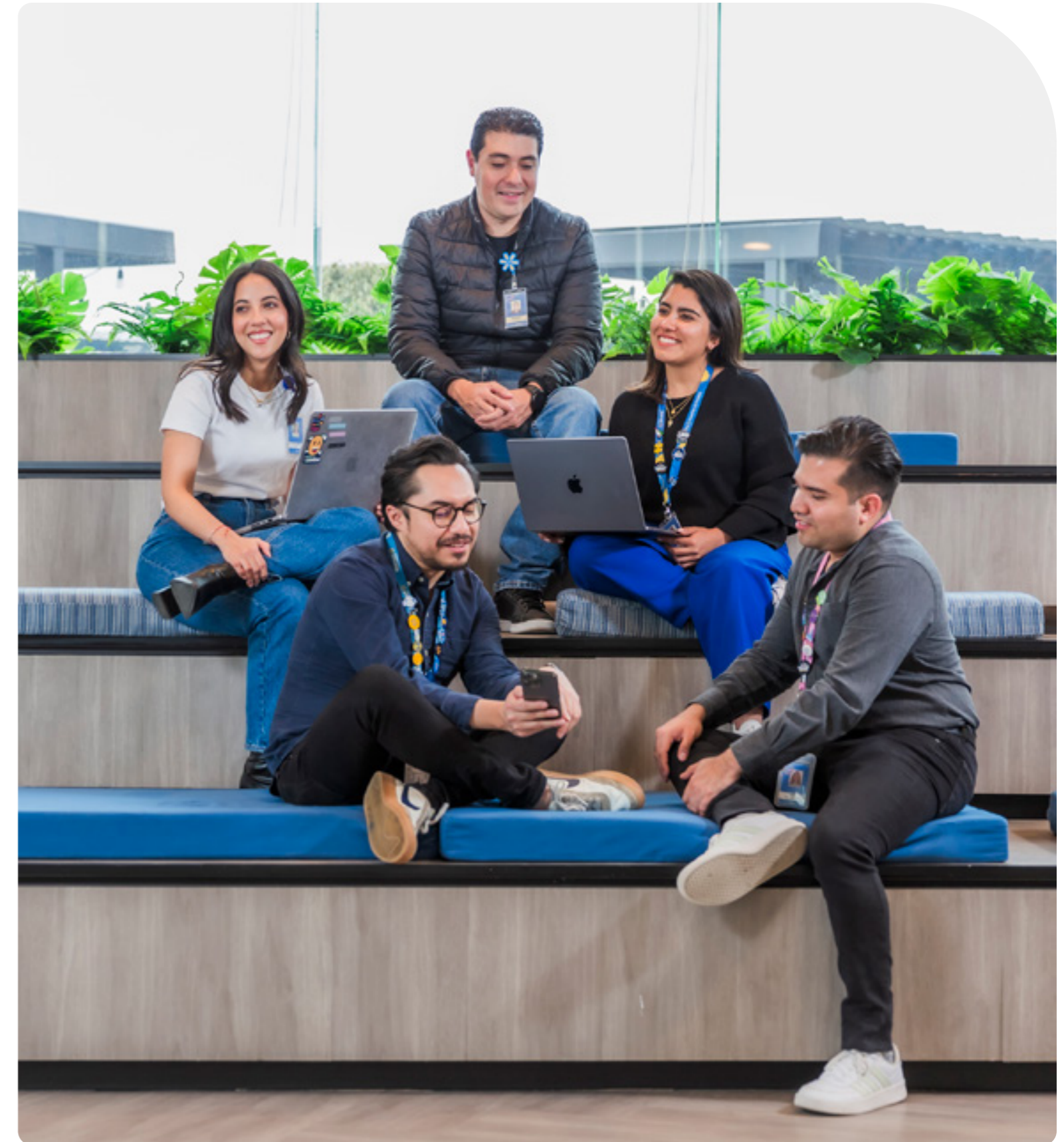
Gracias a nuestros avanzados tableros de control, obtenemos una visión completa y detallada de las necesidades de talento. Esta información nos guía hacia decisiones fundamentadas y estrategias personalizadas, adaptadas al exigente mercado laboral.

Además, nuestro innovador programa de inteligencia artificial EMI, impulsado por códigos QR, atrae mensualmente a más de 13,000 candidatos, agilizando la contratación, reduciendo significativamente los tiempos y consolidando a Walmart de México y Centroamérica como el empleador preferido.

# 7,988

nuevos empleos generados

GRI 203-2, 401-1





# DESARROLLAMOS A NUESTRO TALENTO

GRI 404-1, 404-2

Con nuestra oferta de capacitación abrimos las puertas al aprendizaje y el crecimiento.

Desde la enseñanza de habilidades técnicas hasta la promoción de una cultura organizacional ágil y colaborativa, hemos construido una red de aprendizaje sólida y diversa. Nuestro compromiso con el crecimiento continuo es la base sobre la cual nuestros asociados pueden construir su máximo potencial.



## CAPACITACIÓN\* México y Centroamérica



## HORAS DE CAPACITACIÓN POR NIVEL\*

	México		Centroamérica	
	Horas Hombre	Por asociado	Horas Hombre	Por asociado
Vicepresidentes ( <i>Tribe leads</i> )	99.10	2.8	0.95	0.2
Directores ( <i>Tribe leads</i> )	1,304.28	9.2	132.85	4.9
Subdirectores ( <i>Squad leads</i> )	3,779.89	6.9	266.02	4.2
Gerentes ( <i>Squad members</i> )	22,962.52	6.5	4,000.76	9.3
Subgerentes ( <i>Squad members</i> )	70,110.11	5.6	5,386.35	7.5
Departamentales ( <i>Squad members</i> )	375,384.50	14.7	24,206.80	9.3
Línea ( <i>Squad members</i> )	3,819,480.74	15.8	128,493.05	3

\*Esta data considera asociados activos y no activos al cierre del 31 de diciembre de 2023.



En 2023, desarrollamos una amplia gama de cursos diseñados para potenciar el crecimiento profesional, promover el liderazgo y fortalecer la educación como un eje fundamental de nuestro progreso como Empresa Regenerativa.



## Programas de desarrollo México y Centroamérica



### Certificación de Liderazgo

Brindamos entrenamientos presenciales y virtuales a más de 4,000 asociados para desarrollar competencias de liderazgo del futuro.



### Certificación de compensación y beneficios

Certificamos a nuestro equipo en compensaciones y beneficios, buscando estandarizar conocimientos y actualizar temas clave con la experiencia de Mercer como nuestro socio estratégico.



### Harvard Manage Mentor® y Harvard Manage Mentor Spark®

Proporcionamos a más de 16,000 asociados licencias para acceder a estas reconocidas plataformas, ofreciendo más de 24,000 cursos en gestión, liderazgo, estrategia y habilidades empresariales.



### Certificación Herramienta Looker

En línea con nuestro enfoque *Data-Driven*, certificamos a asociados de Finanzas en la herramienta *Looker*, fortaleciendo sus habilidades para generar e interpretar datos de manera eficiente, optimizar nuestros procesos y acceder a la información.

## PROGRAMAS DE DESARROLLO EN MÉXICO



### Sustentabilidad

Capacitamos digitalmente a 2,000 asociados en temas de Economía Circular, brindándoles conocimientos sobre modelos de producción y consumo innovadores.



### Certificación Gerencial Autoservicio

Desarrollamos competencias técnicas y habilidades blandas en gerentes de tienda de autoservicio. Un programa digital de 12 semanas se enfocó en Centros de Excelencia 2.0, mejorando indicadores operativos y de servicio mediante planes de acción en las tiendas.



### Precios Bajos Todos los Días

Fortalecimos la filosofía de Precios Bajos Todos los Días (EDLP, por sus siglas en inglés) entre líderes y asociados, capacitando a más de 119,000 asociados. Buscamos integrar y arraigar la cultura EDLP en las operaciones diarias mediante el desarrollo de competencias clave.



### Fintech

Impulsamos con éxito un programa especializado en el desarrollo de habilidades para liderar transformaciones digitales en el sector financiero.



### Viviendo la Operación

Brindamos a nuestros nuevos asociados de *staff* un profundo conocimiento integral de la compañía, sensibilizándolos en la operación y capacitándolos para tomar decisiones estratégicas, mediante visitas guiadas a nuestras tiendas y CeDis.



### Multibanner Agentes Omnichannel Customer Care

Permite que los agentes estén preparados para atender llamadas de cualquier negocio, lo cual mejora significativamente la satisfacción del cliente.



### Brazo Escuela

La implementación de este programa se inició en dos de nuestros CeDis de México: Chalco y Guadalajara. Su objetivo principal fue ofrecer capacitación práctica a nuestros asociados sobre el funcionamiento de los brazos del *sorter*, una máquina con una banda transportadora de casi 2.5 kilómetros, capaz de clasificar un promedio de 200 cajas automáticamente.



### Trainee Category

Brindamos entrenamiento operativo a nuevos asociados. El programa busca prepararlos para roles más especializados al término del entrenamiento, brindándoles experiencia teórica y práctica, incluyendo la oportunidad de presentar proyectos y resolver casos, fortaleciendo así sus competencias para el desarrollo de sus funciones.



### Superfuncional

Un programa diseñado específicamente para los nuevos asociados de autoservicio que proporciona las habilidades esenciales para integrarse a nuestra cultura organizacional, además de enseñarles gradualmente nuevas habilidades y conocimientos que les permitirán seguir diferentes procesos de manera eficiente.



### Agilidad

Potenciamos la agilidad organizacional con nuestro curso Pilares de la Transformación, llegando a más de 650 asociados en distintas áreas. A través de sesiones presenciales y métodos de aprendizaje innovadores, cultivamos habilidades para gestionar equipos capaces de identificar y superar desafíos, generando soluciones valiosas de manera rápida y sencilla.



### Inducción Centralizada

Este curso permitió que los asociados de nuevo ingreso adquirieran los conocimientos básicos para una integración adecuada a la compañía. Capacitamos a más de 8,700 asociados de operaciones.



### Fénix Aprende y Crece

Lanzamos el programa para subgerentes, enfocado en el desarrollo de talento clave. El objetivo es mejorar competencias estratégicas, liderazgo, innovación y toma de decisiones basadas en datos para prepararlos para desafíos futuros a corto y mediano plazo.



### Perecederos Sam's

Presentamos el Instituto *Fresh* para conservar la frescura y calidad de los productos perecederos en Sam's Club, asegurando un servicio óptimo a los socios mediante la identificación y ejecución de procesos clave.



### Omnicanal Sam's

Desarrollamos habilidades técnicas clave para el proceso omnicanal, con la participación de más de 1,300 asociados.

## PROGRAMAS DE DESARROLLO EN CENTROAMÉRICA



### eCommerce

Creamos este programa para capacitar al equipo de *eCommerce*, abordando desde conocimientos básicos de comercio electrónico hasta habilidades relacionadas con tecnología, logística, digitalización y *marketing*.



### Asociado de Excelencia

El programa se centró en transformar, desarrollar y retener el talento en *percederos*, adoptando una perspectiva de principio a fin del negocio. Esto posicionó a *Percederos* como un área aspiracional, superando las expectativas de nuestros clientes a través de una mejor experiencia.



### Kairos

Realizamos entrenamientos específicos por país para brindar conocimientos técnicos clave a los asociados según sus roles estratégicos dentro de la compañía. Beneficiamos a más de 17,000 asociados.



### Lean Retail

Este programa proporcionó un enfoque y entendimiento práctico en las metodologías básicas *Lean Six Sigma*, dando soporte a proyectos y en rutinas diarias de desempeño.



### Prometeo

Este programa capacitó a asociados en la transformación de procesos de negocio en tiendas, utilizando nuevas herramientas tecnológicas para mejorar la eficiencia, indicadores y generar valor para el negocio.



### Lengua de Señas

Certificación en lengua de señas a los asociados, para comunicarse de una forma básica con personas con discapacidad auditiva, durante 10 semanas intensivas.



### Digitalización

Programa para simplificar los procesos operativos de tiendas mediante herramientas digitales.





## Desarrollamos habilidades de liderazgo

Centramos nuestros esfuerzos en fortalecer el liderazgo dentro de nuestra compañía. Introdujimos una certificación especializada con la que beneficiamos a más de 3,000 asociados en liderazgo de servicio y seguridad psicológica. Consolidamos comportamientos de liderazgo en todas las etapas del ciclo del asociado a través de la campaña integral 360. Reforzamos nuestro programa de Mentorías con un banco de mentores interno, potencializando el desarrollo profesional de nuestros asociados. Además, fortalecimos nuestra Red Crecemos Juntas para promover la equidad de género y el desarrollo femenino. Adicionalmente, implementamos exitosamente SAP SuccessFactors, mejorando nuestra gestión del talento y agilizando procesos.

Impulsamos Perspectiva Decide, una experiencia interactiva y de gamificación que anima a cada asociado a tomar las riendas de su crecimiento personal; ofrece herramientas para fortalecer y adquirir habilidades que los conviertan en agentes de transformación.

Alineamos los objetivos personales de nuestros asociados con los de la empresa. Nuestro enfoque se basa en dos pilares fundamentales:

**Yo Soy Cambio:** impulsamos el cambio individual y colectivo en áreas clave como la digitalización, el desarrollo de talento, la productividad, la cultura y la experiencia del cliente.

**Fortaleciendo habilidades para el cambio:** creamos un modelo de apoyo y redes estratégicas con más de 200 asociados *influencers* y líderes del cambio en diferentes equipos. Su objetivo es motivar a todos nuestros asociados y concientizar sobre la importancia del cambio.



### EduWalmart

Apoyamos a nuestros asociados para que continúen su desarrollo personal y profesional, retomando y concluyendo estudios desde nivel básico a licenciatura. Otorgamos 2,475 becas con una inversión de 28.5 millones de pesos en 2023.

**+2,400**

asociados de nuestros diferentes formatos, concluyeron sus estudios de secundaria, bachillerato o licenciatura



## Evaluación a asociados

GRI 404-3

Para evaluar a nuestros asociados en México y Centroamérica, tenemos un proceso integral de evaluación, en el que utilizamos una escala de tres clasificaciones: ejemplar, exitoso o con oportunidad, enfocándonos en el logro de objetivos y desarrollo de competencias.

Realizamos conversaciones poderosas entre líderes y asociados para brindar retroalimentación constructiva. Además del logro de los objetivos fijados previamente, evaluamos cuatro comportamientos clave: vivir nuestros valores, satisfacer al cliente, adaptarse al cambio y enfocarse en los asociados.

Los resultados y competencias tienen la misma importancia y varían según el nivel del asociado. Además de las evaluaciones, tenemos un proceso de calibración que ayuda a los asociados a comprender cómo se perciben sus comportamientos y prepararlos para roles más desafiantes.







# ESCUCHAMOS A NUESTROS ASOCIADOS

SASB CG-EC-330A.1

Escuchar sus opiniones y comprender sus necesidades es esencial para nosotros. Nuestro programa Walmart Te Escucha nos permite conocer de primera mano la opinión de nuestros asociados respecto a su experiencia en la compañía.

El programa consta de diversas etapas, en las cuales invitamos al 100% de nuestros asociados a participar en dos encuestas:

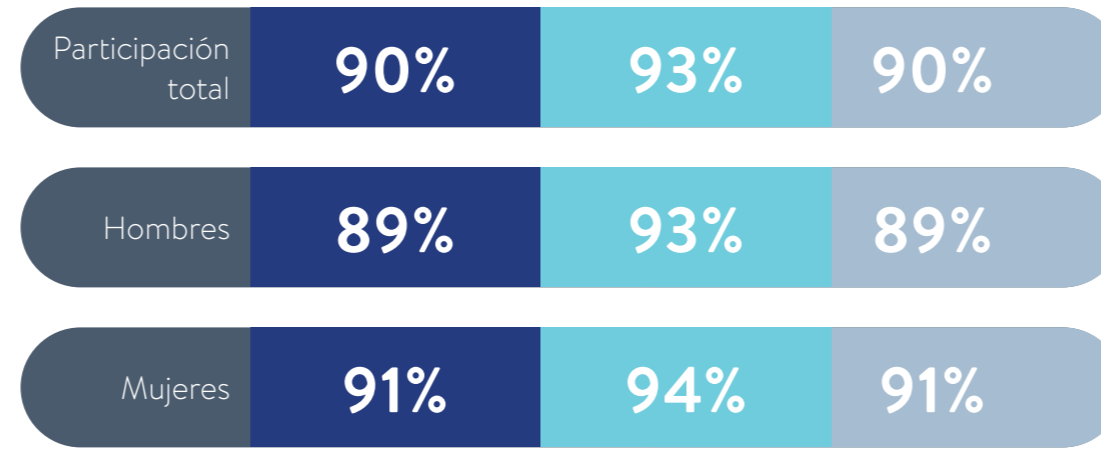
- Compromiso
- Retroalimenta a tu Líder

A través de las cuales buscamos conocer sus opiniones, sugerencias y percepciones. Es importante destacar que ambas encuestas son confidenciales y completamente voluntarias.

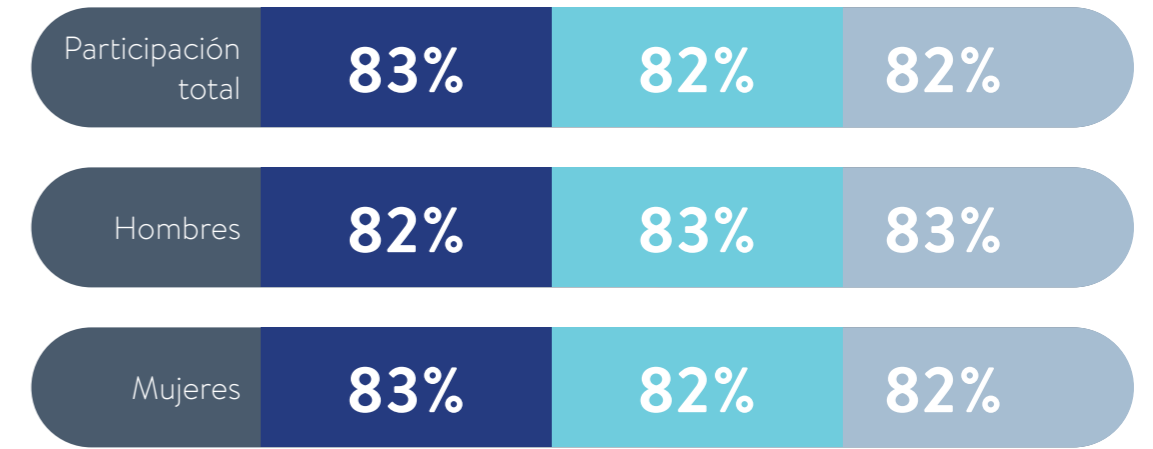
En 2023, el Índice de Compromiso se posicionó en 90% como el más alto de nuestra historia.

● México ● Centroamérica ● México y Centroamérica

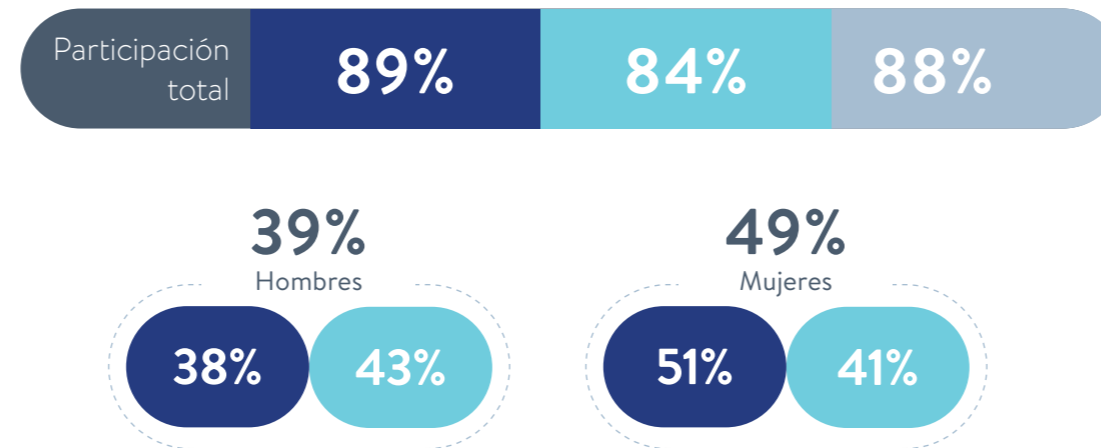
## ENCUESTA DE COMPROMISO



## ENCUESTA RETROALIMENTA A TU LÍDER



## PARTICIPACIÓN EN ENCUESTA DE COMPROMISO





# BALANCE DE VIDA

GRI 201-3, 403-3, 403-6

Valoramos el bienestar de nuestros asociados y ofrecemos salarios competitivos, beneficios y condiciones que generan un entorno laboral positivo, así como un equilibrio entre el trabajo y la vida personal.

Llevamos a cabo diversas iniciativas enfocadas en el bienestar integral de nuestros asociados en México y Centroamérica, ofreciendo una amplia gama de programas diseñados para cuidar su salud emocional, física, financiera y nutricional.



## SALUD EMOCIONAL

- Semana de Salud Emocional: manejo de estrés, relaciones con la pareja, inteligencia emocional.
- Segunda Semana Salud Emocional: enfocada en el bienestar emocional durante la temporada navideña.



## SALUD FÍSICA

- Jornada de Bienestar para asociados *staff*.
- Semana de la Salud Preventiva: *check up*, revisiones oftálmicas, nutrición, masajes.
- Campaña Cuida tu salud, vive mejor: limpiezas dentales, *check ups*.
- Campaña de detección de diabetes: toma de glucosa.
- Campaña de detección de hipertensión: toma de presión arterial.
- Pruebas de detección de COVID-19.
- Jornada de Cáncer de Mama: capacitaciones y mastografías.
- 11,250 vacunas contra influenza aplicadas.
- 6 salas de lactancia en oficinas corporativas para asociadas de *staff* en México.
- 296 salas de lactancia en nuestras unidades para asociadas de operaciones en México.

### Atenciones y consultas

- 14,000 atenciones y consultas médicas a asociados.
- 3,028 consultas psicológicas.
- 5,184 consultas de nutrición.
- +450 consultorios en oficinas corporativas, CeDis y tiendas en México.

## SALUD FINANCIERA

- Semana de la Salud Financiera: *webinars* sobre finanzas personales.
- Semana de la Jubilación: herramientas para el proceso de jubilación.



## SALUD NUTRICIONAL

- Semana de la Salud Nutricional: *webinars*, sesiones de activación física y mental, y apoyo de un *influencer* en nutrición.





# Beneficios

GRI 201-3, 401-2

- *Check up* básico a precios bajos para asociados y familiares.
- Membresía de Salud Integral: incluye seguro de vida por muerte accidental, descuentos en servicios médicos, asistencia financiera, psicológica, legal, veterinaria y más.
- Membresía Más diseñada para ofrecer a nuestros asociados y familiares: más salud, más bienestar mental, más estabilidad financiera y más cuidado para su familia.
- Servicio de asistencia funeraria.
- Servicio de ambulancia por emergencia.
- Nuevas coberturas incluidas en tratamientos de fertilidad/esterilidad y congelación de óvulos.
- *Kit* de bienvenida para asociados que experimentan la paternidad.
- Beneficios de maternidad extendida: dos meses adicionales a los tres meses de licencia marcados por la ley, totalizando cinco meses con goce de sueldo.

## ZONA DE BIENESTAR

Hemos creado un espacio pensado para nuestros asociados de *staff*, donde encontraron una gran variedad de servicios, desde masajes hasta tintorería, ferias de la salud y atención médica de una aseguradora, además de ferias con proveedores y mucho más.



## RECONOCIDOS POR PROMOVER ENTORNOS SALUDABLES

Estamos orgullosos de anunciar que, en nuestro primer año de participación, hemos obtenido la Certificación *Wellbeing* otorgada por *International Well Building Institute*. Dicha certificación destaca nuestro compromiso con la salud y el bienestar de todos nuestros asociados. Evalúa aspectos como la salud física y mental, el entorno laboral, entre otros factores que influyen en el bienestar.



## PLATAFORMA DE BENEFICIOS

Ofrecemos descuentos de hasta un 70% en una amplia gama de productos y servicios, desde automotrices y belleza hasta tecnología y hogar, a través de nuestra plataforma de convenios.



SI DESEAS CONOCER MÁS SOBRE TODOS LOS BENEFICIOS PARA NUESTROS ASOCIADOS, DA CLIC AQUÍ





## Programa de Asistencia Integral (PAI)

A través de PAI, proporcionamos un amplio apoyo emocional, legal, médico y nutricional a nuestros asociados, así como a sus familiares directos: pareja, padres, hijos y hermanos.



# 15,156

llamadas relacionadas con:

**60.76%**

atención psicológica

**9.90%**

atención jurídica

**2.20%**

atención nutricional

**24.50%**

atención médica

**0.80%**

información general

**1.20%**

atención veterinaria

**0.64%**

atención financiera






# Flexibilidad laboral

GRI 401-3

Entendemos la importancia de la flexibilidad laboral para nuestros asociados en México y Centroamérica. Ofrecemos diversas opciones de licencia y adaptaciones en los horarios para apoyar a nuestros equipos:

**Horas de trabajo:** establecemos horarios que favorecen un ambiente laboral positivo y contribuyen a la calidad de vida.



**Licencias especiales:** proporcionamos licencias de maternidad de cinco meses y paternidad de 25 días, mayor a lo establecido por la ley en México. En Centroamérica, las licencias se ajustan a las regulaciones de seguridad social.


Además, ofrecemos licencia posnatal, semanas adicionales a la licencia estándar, y horarios flexibles para padres y madres durante el primer mes.




**Horarios flexibles:** nuestros asociados de *staff* pueden acomodar sus horas de trabajo para disfrutar de viernes más cortos. También ofrecemos turnos fijos durante el periodo de lactancia, horarios específicos para estudiantes y transferencias para mejorar la calidad de vida.



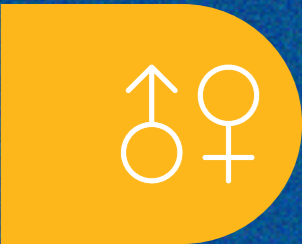
**Trabajo Híbrido-Flexible**  
El modelo de trabajo híbrido-flexible ha traído beneficios para nuestros asociados de *staff*, como el fortalecimiento de una cultura de confianza y compromiso, el balance de la vida laboral y familiar, así como la agilización de la comunicación entre los equipos de trabajo, entre otros. Actualmente nuestros asociados pueden trabajar de forma remota dos días por semana y asistir a la oficina tres veces por semana.



**Apoyo en casos especiales:** en situaciones de adopción o maternidad subrogada, los asociados tienen la opción de tomar una semana de licencia antes de la llegada del bebé. En casos de emergencia, como fallecimiento materno u hospitalización del bebé, los padres pueden ajustar su licencia para cuidar de su familia.



[Haz clic para consultar la política](#)



# FOMENTAR LA PERTENENCIA, DIVERSIDAD, EQUIDAD E INCLUSIÓN

GRI 405-1, 406-1  
SASB CG-EC-330A.3, CG-MR-330A.1

En nuestra firme apuesta por la diversidad, equidad e inclusión en toda la región, implementamos acciones a favor de nuestros asociados, clientes, proveedores y las comunidades en las que tenemos presencia. Nuestra estrategia se sustenta en cuatro pilares fundamentales:

- 1. Equidad de género
- 2. Diversidad sexual y de género (LGBT+)
- 3. Talento con discapacidad
- 4. No discriminación

[Haz clic para consultar la política](#)



## CONSEJO CONSULTIVO DE DIVERSIDAD, EQUIDAD E INCLUSIÓN

Nuestro Consejo Consultivo de Diversidad, Equidad e Inclusión, está conformado por líderes de operaciones y negocios de México y Centroamérica, con el fin de consolidar estrategias inclusivas en nuestra organización.

Hemos establecido políticas que respaldan firmemente nuestra cultura de diversidad, equidad e inclusión, prohibiendo cualquier forma de discriminación.

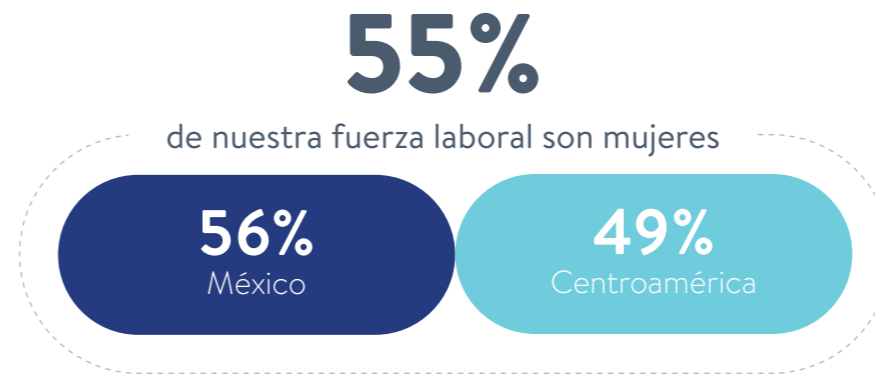
- [Código de Conducta](#)
- [Política de Igualdad de Remuneración](#)
- [Política Global de Prevención de Acoso y Discriminación](#)



# EQUIDAD DE GÉNERO

GRI 404-3

Promovemos el respeto, la igualdad de oportunidades y un entorno inclusivo para nuestros asociados, impulsando un rendimiento excepcional.



Durante el mes de marzo dedicado a la mujer, honramos a más de 900 mujeres reafirmando nuestro compromiso con ellas mediante conferencias, paneles y actividades de mentoría.

Nuestra Red Crecemos Juntas ha logrado reunir a más de 400 mujeres en un entorno de crecimiento colaborativo.

Sumando más de 10 millones de alcance en redes sociales, hemos compartido nuestro compromiso con la equidad y consolidado un movimiento hacia la igualdad.



## DIVERSIDAD SEXUAL Y DE GÉNERO (LGBT+)

En Walmart de México y Centroamérica, fomentamos el respeto a las diferencias y apreciamos la diversidad. Trabajamos constantemente para construir un entorno seguro donde nuestros asociados puedan ser completamente auténticos.

Resaltamos la importancia de promover la inclusión de la comunidad LGBT+. Contamos con un total de 11,680 asociados LGBT+ en toda la región<sup>1</sup>. Nos esforzamos por crear un entorno en el cual cada individuo se sienta valorado y respetado para ser, crecer y pertenecer.

Durante junio, mes del orgullo LGBT+, llevamos a cabo diversas acciones de sensibilización y educación para fomentar la inclusión:

Webinars sobre temáticas relevantes como El Closet Laboral y Etiquetas e Identidades LGBT+.

Develación de la bandera LGBT+ en nuestro corporativo, pasos peatonales y en todos nuestros CeDis.

Participación en marchas presenciales, sumando más de 450 participantes en Guadalajara, Monterrey, Culiacán y Costa Rica.

Marcha Virtual en México y Centroamérica.

Voluntariado significativo en la comunidad Trans, donde entregamos 90 kits de limpieza e higiene personal en centros penitenciarios.

Participación en el "Summit Pride Connection".



Por séptimo año consecutivo, contamos con la Certificación de *Human Rights Campaign*, siendo reconocidos como uno de los mejores lugares para trabajar para la comunidad LGBT+, y hemos obtenido una puntuación perfecta en la evaluación.

<sup>1</sup> Los asociados se auto identifican con fines meramente estadísticos y de manera voluntaria.





# TALENTO CON DISCAPACIDAD

GRI 405-1



En México, hemos recibido por quinto año consecutivo el Distintivo Éntrale, gracias a nuestro compromiso, políticas y procesos inclusivos para personas con discapacidad. Dicho reconocimiento es otorgado por la Alianza Éntrale y el Consejo Mexicano de Negocios.

Durante 2023, pusimos en marcha diversas iniciativas destinadas a la inclusión de personas con discapacidad en nuestro equipo laboral, brindándoles oportunidades para integrarse a la compañía y crecer profesionalmente.

META 2024:

Contar con

**3.8%**

de asociados con discapacidad en México y 4.9% en Centroamérica



**8,539**

asociados con algún tipo de discapacidad

**6,765**  
México

**1,774**  
Centroamérica

POR GÉNERO

**59%**  
Hombres

**41%**  
Mujeres

**60%**  
Hombres

**40%**  
Mujeres

POR TIPO DE DISCAPACIDAD\*

Motriz	<b>2,904</b>	<b>511</b>	<b>3,415</b>
Auditiva	<b>1,365</b>	<b>658</b>	<b>2,023</b>
Intelectual, mental o psicosocial	<b>1,053</b>	<b>150</b>	<b>1,203</b>
Visual	<b>808</b>	<b>119</b>	<b>927</b>
Múltiple	<b>245</b>	<b>0</b>	<b>245</b>
Lenguaje o habla	<b>390</b>	<b>22</b>	<b>412</b>
Otros**	<b>0</b>	<b>314</b>	<b>314</b>

\* Los asociados se auto identifican con fines meramente estadísticos y de manera voluntaria.  
 \*\* Para el año 2023 se abrió la categoría "otro" la cual considera discapacidades distintas a las anteriores en Centroamérica.

En Centroamérica ofrecimos más de 15 grupos que impartieron cursos de lengua de señas mexicana y lengua de señas costarricense. Nos esforzamos por apoyar la integración de nuestro talento con discapacidad mediante colaboraciones con fundaciones como: Yo puedo y Juntos en México y Vos en Centroamérica.



## Accesibilidad e inclusión

Promovemos la accesibilidad y la inclusión en nuestras tiendas, oficinas y CeDis, así como en nuestras plataformas de eCommerce, para nuestros asociados con discapacidad. Proporcionamos infraestructura especializada que incluye:



**Mobiliario adaptado:** cajeros con secciones accesibles diseñadas para personas con discapacidad.



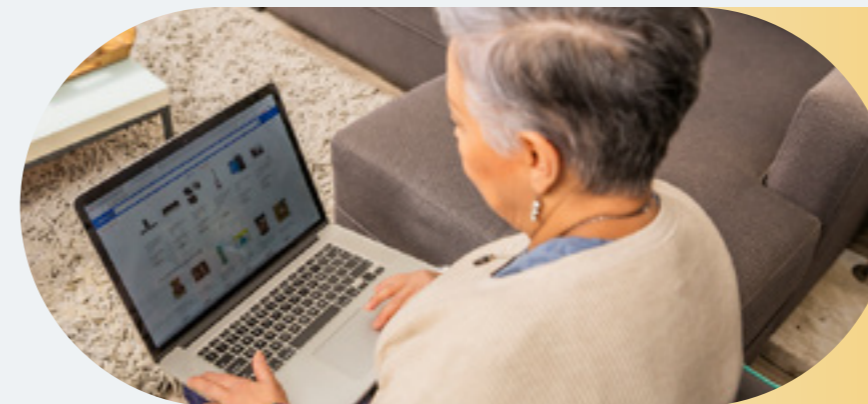
**Botón de asistencia:** un dispositivo inalámbrico conectado a los radios portátiles de los asociados que emite una señal predefinida para solicitar asistencia en áreas específicas para personas con discapacidad.



**Piso podo táctil:** guías táctiles indicativas de dirección y cambios para personas con discapacidad visual.



**Señalización y mapas hápticos:** representaciones gráficas en relieve y textos en braille que detallan la disposición de los espacios, incluyendo el diseño de pisos de venta y sanitarios.



**eCommerce accesible:** disponibilidad de secciones accesibles para personas con discapacidad en nuestras plataformas de eCommerce.



# NO DISCRIMINACIÓN

GRI 406-1

La no discriminación no solo es un valor, sino también nuestra forma de operar. Nos esforzamos por crear un entorno donde todos se sientan valorados, respetados y apreciados, reconociendo que la verdadera fuerza radica en nuestra diversidad y nuestro compromiso con la igualdad.

Más de 190 proveedores se han unido a nuestro Compromiso Empresarial por la Diversidad, Equidad e Inclusión, impactando positivamente a más de 800,000 empleados con estas valiosas iniciativas. Por primera vez, hemos reconocido a los proveedores más incluyentes en nuestro *Summit* de Proveedores México-Centroamérica, destacando a líderes como PepsiCo, Nestlé, P&G y 3M por su compromiso.

Llevamos nuestra apuesta por la diversidad y la inclusión más allá, incluso en nuestras estrategias de *marketing*. Durante el año, desarrollamos campañas inclusivas en Centroamérica para garantizar una representación diversa y conectar así con estas audiencias.

## Política de Igualdad de Remuneración

GRI 2-20, 202-1, 405-2

En Walmart de México y Centroamérica, nos comprometemos con la igualdad de remuneración para todos nuestros asociados, sin discriminación por género, edad, religión, preferencia sexual o ideología política.



[Haz clic para consultar la política](#)

Para cumplir con este compromiso, nos enfocamos en:

- Garantizar la igualdad salarial, basada únicamente en el desempeño y logros individuales, evaluados anualmente considerando la antigüedad y adherencia a los comportamientos de éxito.
- Superar el salario mínimo establecido por las autoridades.
- Fomentar la igualdad salarial entre hombres y mujeres.
- Implementar políticas internas eficaces de igualdad salarial.
- Impulsar estrategias y programas para identificar, desarrollar y retener talento diverso en todos los niveles de la empresa.
- Mejorar la transparencia y comunicación en la estructura de remuneración.
- Garantizar el acceso a la seguridad social para todos nuestros asociados.



# DESARROLLAMOS A NUESTROS PROVEEDORES Y LAS ECONOMÍAS LOCALES

GRI 2-6, 204-1  
SASB FB-FR-000.C, FB-FR-000.D

Somos una empresa en constante crecimiento, lo que nos permite conectar a nuestros proveedores con más de 6 millones de clientes y socios, ya sea en nuestras tiendas físicas o sitios de eCommerce. Nuestro alcance nos permite también tener un impacto positivo en el desarrollo de nuestros proveedores, así como en el apoyo y empoderamiento de pequeños productores agrícolas en México y Centroamérica.



## 50,452

proveedores en la región

### 33,790

México

### 16,662

Centroamérica

## 4,485

nuevos proveedores

### 3,474

México

### 1,011

Centroamérica





# CADENA DE SUMINISTRO INCLUSIVA

En Walmart de México y Centroamérica, valoramos el rol fundamental que desempeñan nuestros proveedores en la satisfacción de nuestros clientes, a través de productos y servicios distribuidos de manera responsable. Estamos comprometidos con generar oportunidades económicas y de desarrollo para todas las personas y empresas que forman parte de nuestra cadena de suministro.

**91.87%**

de la mercancía vendida en México se compra dentro del país

**84.31%**

de la mercancía vendida en Centroamérica se compra dentro de la región

**85.25%**

de nuestros proveedores de autoservicio en México son PyMes

**14%**

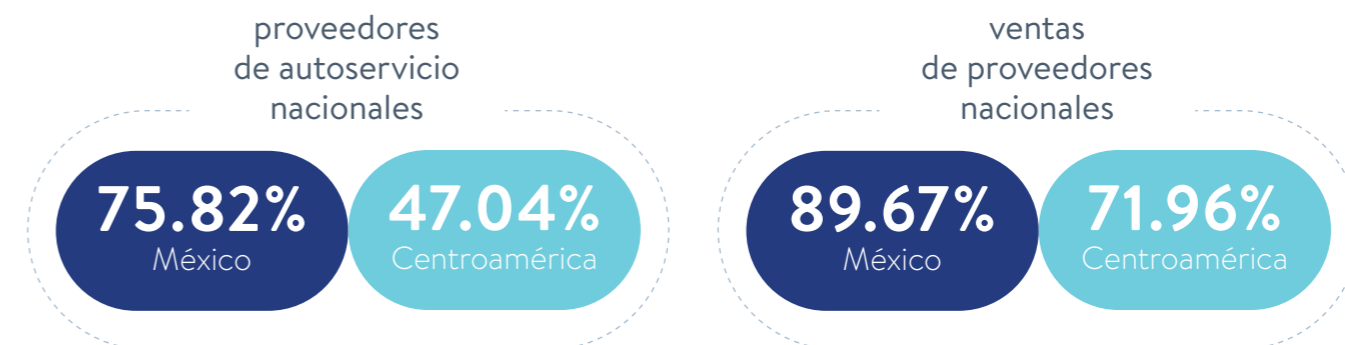
de nuestros proveedores de autoservicio en Centroamérica son PyMes



## Compra directa a proveedores locales

Buscamos impulsar el crecimiento de las economías locales promoviendo la compra directa a proveedores de México y Centroamérica.

### COMPRA DIRECTA A PROVEEDORES LOCALES DE NUESTRAS MARCAS





# COMPRA DIRECTA A PROVEEDORES LOCALES DE PERECEDEROS



**Pescados y mariscos**

Categoría	México	Centroamérica
COMPRA DE PRODUCTO NACIONAL/REGIONAL	21.80%	46.42%
COMPRA A PROVEEDORES	58.57% nacionales, 41.43% de importación	66.65% regionales, 33.35% de importación
COMPRA DIRECTA AL PRODUCTOR	56.79%	16.61%

**Frutas y verduras**

Categoría	México	Centroamérica
COMPRA DE PRODUCTO NACIONAL/REGIONAL	91.98%	72.18%
COMPRA A PROVEEDORES	80.82% nacionales, 19.18% de importación	71.94% regionales, 28.06% de importación
COMPRA DIRECTA AL PRODUCTOR	53.76%	55.88%



# COMPRA DIRECTA A PROVEEDORES LOCALES DE PERECEDEROS

México

Centroamérica

## Carnes

COMPRA DE PRODUCTO NACIONAL/REGIONAL

94.93%

71.79%

COMPRA DIRECTA AL PRODUCTOR

52.60%

45.83%

COMPRA A PROVEEDORES

98.45%  
nacionales

1.55%  
de importación

72.23%  
regionales

27.77%  
de importación



## Aves

COMPRA DE PRODUCTO NACIONAL/REGIONAL

92.50%

85.06%

COMPRA DIRECTA AL PRODUCTOR

92.50%

86.33%

COMPRA A PROVEEDORES

98.01%  
nacionales

1.99%  
de importación

91.99%  
regionales

8.01%  
de importación





## Plataformas de desarrollo

GRI 204-1



Desde su inicio, el programa ha respaldado el desarrollo de 548 proveedores a lo largo de nueve generaciones.

### ADOPTA UNA PYME

Adopta una PyME es un programa de aceleramiento empresarial creado para impulsar el crecimiento de las pequeñas y medianas empresas en México. A lo largo de 18 meses, expertos asociados de nuestra compañía brindan capacitación integral a los proveedores, promoviendo una visión más amplia y estratégica del negocio, mejorando sus operaciones, finanzas y logística, y aumentando sus ventas en el proceso.

En 2023, el programa continuó con su novena generación, brindando a los participantes acceso a nueve capacitaciones que abarcan diferentes aspectos de la Cultura Walmart, desde temas comerciales hasta aspectos reputacionales. Durante 11 meses, las PyMes recibieron orientación enfocada en su crecimiento, con asesoría para potenciar su desarrollo y posicionamiento. Además, aquellas que puedan comprobar su estatus de PyMe ante la Secretaría de Economía, tienen la opción de solicitar factoraje para pago inmediato.

RESULTADOS:

**42%**

de incremento en ventas

**164 millones**

de pesos en ventas

### CASOS DE ÉXITO

#### El Tío Julio

Desde su inicio en 2014, El Tío Julio Alimentos ha demostrado un compromiso excepcional con nuestros clientes, consolidando una sólida trayectoria en la distribución de alimentos y la ingeniería de producción, lo que lo ha situado como líder en el sector. El proyecto comenzó como un sueño, inicialmente enfocado en la venta de frijoles en pequeños recipientes y ha evolucionado hasta ofrecer los mejores productos alimenticios.

Con una amplia gama de productos, El Tío Julio siempre se esfuerza por mantener un enfoque sustentable y centrado en el servicio al cliente. Se involucra en cada tarea para respaldar a sus colaboradores en la eficiente distribución de sus productos, asegurando su alineación con nuestras tres principales prioridades en sustentabilidad: cambio climático, economía circular y capital natural.

Gracias a su alto compromiso y a los beneficios otorgados por el programa Adopta una PyME, durante 2023 expandieron sus ventas a dos estados: Nuevo León, con más de 50 tiendas; y Coahuila, con más de 25 tiendas. Este crecimiento se tradujo en un aumento del 143% en ventas y un aumento del 121.6% en unidades vendidas. Estos logros son el resultado del trabajo y la dedicación del equipo de El Tío Julio Alimentos, que continúa brindando los mejores productos alimenticios y un servicio excepcional a nuestros clientes de esas localidades.





## PEQUEÑO PRODUCTOR

GRI 204-1, 413-1

Este programa nació con la visión de transformar el campo mexicano para los pequeños productores, aumentando su productividad, logrando el incremento sustentable del ingreso e impulsando la economía local a través del fortalecimiento de sus capacidades productivas y el desarrollo de capacidades comerciales.

EN 2023 ALCANZAMOS:

**5,532**

productores beneficiados

**4,856**

empleos actuales

**32,827**

toneladas de alimentos comercializadas

**40.30%**

de incremento en el ingreso

**1,257**

mujeres productoras beneficiadas

**880**

millones de pesos de compras a pequeños productores



Desde su inicio en 2009, el programa Pequeño Productor ha integrado elementos clave para lograr su impacto y alcance:

- Enfocamos nuestra atención en la demanda, seleccionando regiones productivas y asegurando la calidad desde la elección del producto, lo que respalda a los productores y dirige su capacitación adecuadamente.
- Identificamos y transformamos barreras de acceso al mercado, eliminando o modificando reglas, como reducir los tiempos de pago o capacitar a compradores para integrar a los productores y promover su crecimiento.
- Implementamos un esquema multi-comprador para que los productores entiendan cómo vender diferentes calidades en distintos mercados, aumentando así su valor.
- Proporcionamos acceso a información y capacitación enfocada en el mercado, producción, logística y gestión de agroempresas.
- Integramos prácticas de agricultura regenerativa para mejorar los ingresos de los productores, fomentando reinversiones inmediatas, y así crear un impacto positivo en la sociedad y el medio ambiente, fortaleciendo la economía de los agricultores, mejorando la biodiversidad y la resistencia al cambio climático.

En 2023, conmemoramos el Encuentro de Compradores y Productores para el Acceso a Mercados, impulsando la agricultura inclusiva y estableciendo conexiones entre emprendedores del ámbito agrícola de diversas regiones y destacadas empresas. Contamos con la participación de 31 agroempresarios del sector provenientes de 16 estados, quienes tuvieron la oportunidad de interactuar con representantes de empresas e instituciones líderes en la industria.

En los últimos 13 años, el programa Pequeño Productor ha movilizado 131 mil toneladas de alimentos, equivalentes a 2.5 mil millones de pesos mexicanos y ha colaborado con el desarrollo de más de 30 agroempresas.



Acción	Objetivo 2030	Logros 2023
1. Fortalecer el acceso a los mercados	Componer el 20% del volumen adquirido de Perecederos Contar con 15 empresas aliadas para amplificar el programa	12.5% 11 aliados
2. Promover la agricultura regenerativa	Contar con 100,000 hectáreas bajo agricultura regenerativa	63,833 hectáreas
3. Aumentar la conectividad rural	Capacitar digitalmente a 25,000 agricultores	4,500 agricultores capacitados
4. Contribuir a generar empleo y oportunidades empresariales para los jóvenes	Generar 10,000 empleos a mujeres y hombres jóvenes	4,856 empleos generados
5. Brindar herramientas y capacitación	Capacitar a 50,000 agricultores	31,255 agricultores capacitados



## CASOS DE ÉXITO

### Mangueros de Chiapas

Productores y Agricultores Asociados es un grupo de 32 agricultores de la costa de Chiapas que se dedican a sembrar, cultivar y cosechar mangos Ataulfo en el municipio de Mapastepec durante la temporada de diciembre a mayo. En el año 2021 se unieron a Pequeño Productor, y en diciembre de 2022 lograron su primera venta a Walmart de México y Centroamérica por 710 mil pesos. Al finalizar la temporada, realizaron un total de 19 envíos exitosos, facturando un total de 9.91 millones de pesos.

Este grupo ha creado oportunidades laborales, beneficiando a más de 90 personas, de las cuales aproximadamente el 40% son mujeres.



### Limoneiros de Oaxaca

El Milagro Productores de Limón es una agroempresa especializada en limones sin semilla, ubicada en la localidad de Bethania, municipio de Tuxtepec, Oaxaca. En 2017 se sumaron a Pequeño Productor, comenzando con capacitaciones agronómicas. La comunidad construyó un salón de usos múltiples, el cual se convirtió en el lugar de sus procesos de empaque y envío tras la cosecha.

Un año después, lograron formalizarse y concretar su primera venta a Walmart de México y Centroamérica. Su desarrollo ha sido asombroso, generando 79 empleos directos. Durante 2023, superaron los 17 millones de pesos en ventas. Su historia es un verdadero ejemplo de cómo el trabajo en equipo y la dedicación pueden transformar una comunidad.



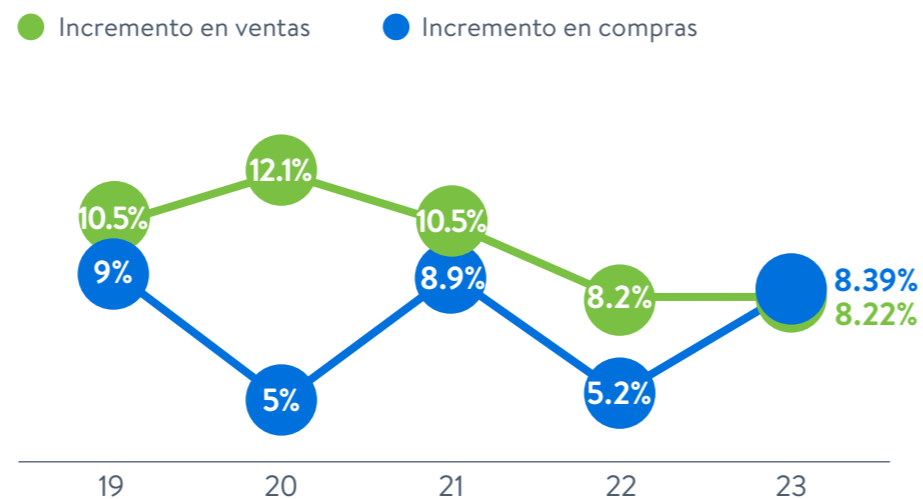


## UNA MANO PARA CRECER

Este programa está diseñado para fomentar el crecimiento y desarrollo de pequeñas y medianas empresas manufactureras en Centroamérica. Es importante destacar que el 32% de las empresas que participan en este programa están dirigidas por mujeres, ya que tenemos un enfoque especial en el empoderamiento económico femenino en la región.

Durante tres años, estas PyMes reciben un trato preferencial, incluyendo participación destacada en actividades promocionales, acceso a servicios centralizados, capacitación gratuita, seguimiento continuo del desempeño de su negocio y asistencia técnica para lograr un mayor crecimiento.

### RESULTADOS



493

PyMes beneficiadas

32%

son lideradas por mujeres

8,702

empleos directos

15,389

familias beneficiadas



## CASO DE ÉXITO

### Rosquillas Vílchez Tinoco

Como parte de la premiación anual que realizamos a los mejores proveedores en Centroamérica, la empresa manufacturera nicaragüense Rosquillas Vílchez Tinoco recibió el Premio Proveedor Excelencia en la categoría PyMe por su capacidad productiva.

La empresa Rosquillas Vílchez Tinoco es originaria de Somoto, uno de los principales municipios de Nicaragua. En sus inicios entregaba alrededor de 680 bolsas de rosquillas quincenalmente, pero en la actualidad las compras que realiza la compañía a esta empresa son de 3,850 bolsas de rosquillas semanales.

“Uno de los beneficios que Walmart nos ha ofrecido ha sido las exportaciones a Centroamérica, convirtiéndose en una oportunidad para pasar fronteras, llegar a otros mercados y experimentar crecimiento porque estamos en todas las cadenas de los supermercados de Walmart a nivel nacional y centroamericano con nuestras rosquillas, hojaldras, bizcochos y demás derivados del maíz”, dijo orgullosa Ana Patricia Vílchez.



## TIERRA FÉRTIL

El objetivo de Tierra Fértil es apoyar a los pequeños y medianos productores agrícolas para convertir sus negocios en prósperas agroempresas en Centroamérica. Ofrecemos acceso directo a un mercado seguro y a capacitación, así como pagos rápidos y seguros, sin necesidad de intermediarios.

El programa beneficia a los proveedores al mismo tiempo que fortalece nuestra propuesta de valor para nuestros clientes, garantizando la disponibilidad de productos locales, con calidad y precios competitivos.

Un componente clave de apoyo a nuestros proveedores es nuestro equipo de ingenieros y especialistas agrónomos, quienes actúan como asesores técnicos internos. Estos profesionales visitan a los productores regularmente, ofreciendo orientación en varios temas, como técnicas de cultivo sostenible, reducción en el uso de agroquímicos, control de enfermedades y plagas, cuidado del suelo y uso responsable de recursos.



**370**  
productores capacitados para su incorporación como nuevos proveedores, de los cuales **79 son mujeres**

**663**  
productores recibieron apoyo técnico, de los cuales **76 son mujeres**

**10,132**  
familias beneficiadas

**1,975 millones**  
de pesos en compras a productores

**10,132**  
empleos directos actuales



De acuerdo con datos del Sistema para la Integración Centroamericana, la agricultura representa el 7% del PIB total de la región, generando el 20% de los empleos. Sin embargo, cerca del 70% de las zonas rurales carecen de conectividad digital adecuada y solo el 20% posee habilidades básicas en el uso de la tecnología.

Para enfrentar este desafío, en 2022 presentamos la aplicación Tierra Fértil, una herramienta que integra aspectos comerciales y académicos. Esta aplicación brinda alfabetización digital a los productores agrícolas y los guía en su transformación.

La aplicación ofrece una amplia gama de beneficios, desde bases de datos agronómicas hasta pronósticos climáticos regionales. También proporciona información sobre los costos de producción por cultivo, acceso a asesoría virtual y análisis de desempeño para impulsar mejoras continuas. Además, permite el registro de actividades, la monitorización de plagas y enfermedades, y la capacitación en diversas áreas del negocio.

Accesible desde cualquier dispositivo móvil, la aplicación incluye un calendario con las capacitaciones ofrecidas por Walmart a lo largo del año.

## CASO DE ÉXITO

### Viveros Merliot

Tierra Fértil ha beneficiado a muchos agricultores de diferentes zonas de la región. Uno de ellos es Viveros Merliot, un negocio familiar que nació en el 2002 con el deseo de ofrecer a las familias de El Salvador productos que brinden beneficios al consumidor, como es el caso del retoño de soya, un alimento con aporte vitamínico, potasio y fibra con el que dio inicio el negocio familiar ubicado en Opico.

Durante varios años, Viveros Merliot comercializó sus productos visitando tiendas de puerta en puerta, hasta que tuvieron la oportunidad de ingresar a

Walmart El Salvador, que desde el principio les brindó acompañamiento, asesorías y capacitaciones en diversos temas agrícolas.

Uno de los beneficios que hemos ofrecido a Viveros Merliot ha sido la posibilidad de exportar a otros países de Centroamérica, lo que les ha permitido pasar fronteras y llegar a otros mercados.

Actualmente, proveen aproximadamente 200 cajas con productos como retoño de soya, maíz dulce, escarola, cebollín y elotito, y generan empleo para 23 personas de la zona.



### Entre sus impactos positivos destacan:

- La herramienta es valorada como útil, informativa y práctica, lo que reduce errores y reprocesos.
- La implementación de prácticas agrícolas sostenibles ha permitido reducir los costos de producción hasta en un 6%.
- Se ha logrado una disminución de hasta el 7% en los riesgos climáticos.
- La implementación de la herramienta ha asegurado la disponibilidad de productos y un abasto constante.
- El avance tecnológico ha permitido a los asociados digitalizar sus procesos, reducir el consumo de papel, optimizar el tiempo y minimizar los riesgos de abastecimiento.



## Oportunidades para PyMes en Centroamérica

En Centroamérica, hemos invertido más de cuatro millones de pesos en proyectos que buscan crear ambientes protegidos y propicios para el crecimiento de cultivos en tres países de la región. El objetivo de esta inversión es respaldar a los productores agrícolas y garantizar la calidad del suministro local.

- En Costa Rica, destinamos más de un millón de pesos a la adquisición de 4,992 m<sup>2</sup> y establecer un sistema tecnificado de cultivo de pepino. Esto ha generado empleo y una producción estable.
- En Guatemala, invertimos más de un millón de pesos en 3,456 m<sup>2</sup> para implementar sistemas controlados en el cultivo de fresas. Esto asegura una oferta estable y de calidad.
- En Honduras, con una inversión de más de 900 mil pesos, establecimos un sistema de secado postcosecha de cebolla en un área de 1,500 m<sup>2</sup>.



# +4 millones

de pesos de inversión en Centroamérica

1,194,590.70

Costa Rica

1,931,848.80

Guatemala

955,127.40

Honduras

## MERCADITO PyMes

En colaboración con pequeños y medianos proveedores, Mercadito PyMes ofrece oportunidades para expandirse a nuevos mercados locales e internacionales. En conmemoración del Día Internacional de la PyMe, llevamos a cabo este evento simultáneamente en cinco tiendas de la región. Durante el evento, 46 empresas centroamericanas presentaron y promocionaron sus productos. El objetivo de esta actividad fue fortalecer la cadena de valor de estas empresas y generar beneficios para la comunidad.

## COCINA PyMe

En Instagram, presentamos una iniciativa enfocada en resaltar el uso de productos locales. A través de 15 videos cortos creados y compartidos por cinco *influencers* de Centroamérica, mostramos recetas elaboradas con productos de 19 pequeñas empresas de abarrotes. La campaña logró más de 200,000 reproducciones y alcanzó a más de 170,000 personas, generando más de 30,000 interacciones, equivalentes a más de 400 horas de reproducción.



# BUENAS PRÁCTICAS COMERCIALES EN MÉXICO

Con el objetivo de salvaguardar el bienestar, fomentar la competitividad y cultivar relaciones sólidas con nuestros proveedores en México, desde 2009 nos adherimos al Convenio de Buenas Prácticas Comerciales.

Este convenio consta de 16 puntos que nos comprometemos a cumplir. Como parte de esta iniciativa, hemos introducido el rol del Promotor de Buenas Prácticas, cuya función principal es asistir a nuestros compradores en la resolución de posibles conflictos con nuestros proveedores.

## Convenio de Buenas Prácticas Comerciales

1. **PAGOS.** A tiempo y conforme a lo **pactado previamente** por las partes.
2. **DESCUENTOS.** **No unilaterales y por escrito** firmados por el proveedor.
3. **DEVOLUCIONES Y RECHAZOS.** Únicamente en los supuestos **previamente pactados** por escrito entre las partes.
4. **VENTAS DEBAJO DE COSTO:**  
Por una **estrategia** de negocio.  
Por un **periodo** determinado.  
**Sin intención de eliminar** a algún competidor.
5. **CAMBIOS DE PRECIOS.** El proveedor notifica el nuevo precio: **máximo siete días** para frescos y **30 días** para los demás productos (antes de la fecha en la que aplicará). El comprador informará por escrito, la no aceptación del nuevo precio en estos plazos. Si no lo hace, las órdenes de compra se pagarán conforme al nuevo precio.
6. **ESPECIFICACIONES DE CALIDAD.** **Cumplir con especificaciones** de elaboración de producto, permanencia en anaquel, así como normatividad aplicable al producto.
7. **MARCAS PROPIAS.** **No confundir al consumidor** en elección de compra mediante la utilización de combinaciones de etiquetado, colores y/o empaques similares.
8. **CUMPLIMIENTO DEL MARCO NORMATIVO.** Los productos que nuestros proveedores nos venden, así como los de marca propia deben **cumplir con el marco normativo** tanto de fabricación como de propiedad industrial.
9. **COMPRA/VENTAS CONDICIONADAS.** Pactos individuales **sin condicionar la compra o venta** de algún producto a la compra o venta de otro.
10. **MEDIOS DE PRESIÓN:** **Prohibida la aplicación de medios de presión** como suspender compras, entregas de productos o pagos, así como reducir o aumentar costos como mecanismo para obtener alguna respuesta favorable de nuestra parte.
11. **PRÁCTICAS MONOPÓLICAS.** **Prohibido el desplazamiento ilegal o disminución de competencia**, conforme a la Ley Federal de Competencia Económica, acuerdos con la competencia/abuso de posición dominante.
12. **ORDEN DE COMPRA.** Se debe brindar a nuestros proveedores la **posibilidad de rechazar una orden de compra** durante un plazo mínimo de **tres días hábiles**.
13. **ENTREGAS COMPLETAS Y A TIEMPO.** Obligación del proveedor de **surtir aquello que no se hubiere rechazado**, en términos y condiciones pactadas.
14. **MÁRGENES DE UTILIDAD.** Se podrán determinar **conforme al costo de compraventa acordado**. Está prohibido el traslado de costos comerciales a proveedores sin que exista alguna negociación o acuerdo previo.
15. **CONTRATOS.** **Negociar libremente términos y condiciones** de contratos entre las partes, siempre conforme a buenas prácticas comerciales.
16. **PROMOTOR DE BUENAS PRÁCTICAS.** **Representante** ante empresas adheridas al Convenio para solución de conflictos entre las partes.



# OPEN CALL

Llevamos a cabo por primera vez México *Open Call*, un evento sin precedentes que se convirtió en la mayor plataforma de compras para productos fabricados, cultivados o ensamblados en México. La iniciativa fue una oportunidad invaluable para muchos proveedores, ya que les permitió presentar directamente sus artículos a un comprador de nuestra compañía, poniendo así sus productos al alcance de millones de posibles consumidores en todos nuestros formatos de tienda y de eCommerce.

En esta primera edición, se recibieron más de 2,500 solicitudes de compra, de las cuales se completaron exitosamente 800. Este evento logró atraer la participación de 361 proveedores de 30 estados del país.

Gracias al éxito, repetiremos esta iniciativa en 2024.



**+2,500**  
solicitudes de compra se recibieron en esta primera edición

**361**  
proveedores de 30 estados del país participaron en el evento